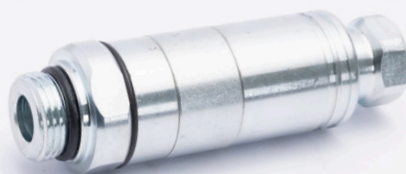




CATÁLOGO DE PRODUTOS



QUEM SOMOS



A EMPRESA HIDRAUSERVICE, ESPECIALIZADA NA FABRICAÇÃO E COMERCIALIZAÇÃO DE PEÇAS AGRÍCOLAS E HIDRÁULICAS, TEVE SEU INÍCIO EM 30 DE JULHO DE 2015 NA CIDADE DE MATÃO-SP. INICIALMENTE, DEDICOU-SE À PRESTAÇÃO DE SERVIÇOS DE USINAGEM PARA RENOMADAS EMPRESAS DA REGIÃO NO RAMO AGRÍCOLA.

EM 2017, A HIDRAUSERVICE CONSOLIDOU SUA PRESENÇA NO MERCADO AO ADQUIRIR O SEGMENTO DE PEÇAS HIDRÁULICAS DE UMA EMPRESA COM MAIS DE DUAS DÉCADAS DE EXPERIÊNCIA. ESSA AQUISIÇÃO FOI RESULTADO DO RECONHECIMENTO PELO EXCEPCIONAL DESEMPENHO DA EMPRESA NO SETOR.

DESDE ENTÃO, A EMPRESA TEM SE EMPENHADO EM APRIMORAR CONTINUAMENTE SUAS PRÁTICAS E ADOTAR MÉTODOS DE TRABALHO INOVADORES PARA GARANTIR A PRODUÇÃO DE PEÇAS DE ALTA QUALIDADE QUE ATENDAM ÀS DEMANDAS DO MERCADO E SUPEREM AS EXPECTATIVAS DOS CLIENTES.

ACIMA DE TUDO, A EMPRESA BUSCA CONSTANTEMENTE AS MELHORES OPORTUNIDADES DE NEGOCIAÇÃO, VISANDO PROPORCIONAR AOS CLIENTES UM EXCELENTE CUSTO-BENEFÍCIO. DESSA FORMA, OS CLIENTES PODEM CONFIAR PLENAMENTE NA HIDRAUSERVICE, TENDO A CERTEZA DE QUE AS CONDIÇÕES ACORDADAS SERÃO SEMPRE CUMPRIDAS.



ENGATES RÁPIDOS

ENGATE RÁPIDO HIDRÁULICO 1"	02
ENGATE RÁPIDO HIDRÁULICO 1/2"	05
ENGATE RÁPIDO HIDRÁULICO 3/4"	08
ENGATE RÁPIDO 1/2" AGRÍCOLA	10
ENGATE RÁPIDO 1/2" AGRÍCOLA	11
ENGATE RÁPIDO HI FLOW	12
ENGATE RÁPIDO HIDRÁULICO FACE PLANA 3/4"	13
ENGATE RÁPIDO HIDRÁULICO FACE PLANA FÊMEA 3/4"	13
ENGATE RÁPIDO HIDRÁULICO FACE PLANA MACHO 3/4"	14

ENTALHADOS 7/8"-13 ESTRIAS

LUVA ENTALHADA 7/8" - 61MM	15
LUVA 7/8 13 ESTRIAS INT. X 14 EXT.	15
PONTA DE EIXO ENTALHADA 7/8" - 13 ESTRIAS C/ REBAIXO	15
PONTA DE EIXO ENTALHADA 7/8" X 1" - 13 ESTRIAS	15
LUVA 7/8 13 ESTRIAS INTERNAS X LUVA 1.1/4 14 ESTRIAS EXTERNAS	15

ENTALHADOS 1"- 6 ESTRIAS

LUVA ENTALHADA 1" - 6 ESTRIAS	16
PONTA DE EIXO ENTALHADA 1" - 6 ESTRIAS BALDAN	16
PONTA DE EIXO ENTALHADA 1" - 6 ESTRIAS C/ REBAIXO	16

ENTALHADOS 1.1/8"-12 ESTRIAS 20°

LUVA ENTALHADA 1.1/8" 20°	16
PONTA DE EIXO ENTALHADA 1.1/8" 20° ANTIGA	16

ENTALHADOS 1.1/8"-12 ESTRIAS 30°

LUVA ENTALHADA 1.1/8" 30°	17
PONTA DE EIXO ENTALHADA 1.1/8" 30° MODERNO	17
PONTA DE EIXO ENTALHADA 1.1/8" 12 ESTRIAS 30°	17

ENTALHADOS 1.1/8"- 6 ESTRIAS MADAL

LUVA ENTALHADA 1.1/8" 6 ESTRIAS MADAL	18
PONTA DE EIXO ENTALHADA 1.1/8" - 6 ESTRIAS MADAL	18
PONTA DE EIXO ENTALHADA 1.1/8" - 6 ESTRIAS INTEIRA MADAL	18
PONTA DE EIXO ENTALHADA 1.1/8" - 6 ESTRIAS INTEIRA 107MM VALTRA	18
PONTA DE EIXO ENTALHADA 1.1/8" - 6 ESTRIAS C/ REBAIXO MADAL	18

ENTALHADOS 1.1/8"- 8 ESTRIAS

LUVA ENTALHADA 1.1/8" 8 ESTRIAS X 44MM TATU	18
PONTA DE EIXO ENTALHADA 1.1/8" - 8 ESTRIAS TATU	18
PONTA DE EIXO ENTALHADA 1.1/8" 8 ESTRIAS C/ REBAIXO (TATU)	18

ENTALHADOS 1.1/4"-14 ESTRIAS

LUVA ENTALHADA 1.1/4 14 ESTRIAS	19
PONTA ENTALHADA 1.1/4 14 ESTRIAS	19
PONTA DE EIXO ENTALHADA 1.1/4" - 14 ESTRIAS C/ REBAIXO	19

ENTALHADOS 1.3/8"- 6 ESTRIAS TOMADA DE FORÇA

LUVA ENTALHADA TOMADA DE FORÇA 1.3/8" - 6 ESTRIAS	20
PONTA ENTALHADA TOMADA DE FORÇA 1.3/8" - 6 ESTRIAS	20
LUVA ENTALHADA TOMADA DE FORÇA 1.3/8" - 6 ESTRIAS TRAÇADA MF	20
PONTA ENTALHADA TOMADA DE FORÇA 1.3/8" - 6 ESTRIAS TRAÇADA MF	20

ENTALHADOS 1.3/8"- 21 ESTRIAS

LUVA ENTALHADA 1.3/8" 21 ESTRIAS (MODERNO) JD	21
PONTA ENTALHADA 1.3/8" 21 ESTRIAS (MODERNO) JD	21

ENTALHADOS 1.3/4"- 6 ESTRIAS

LUVA ENTALHADA TOMADA DE FORÇA 1.3/4" - 6 ESTRIAS (MODERNO)	21
PONTA DE EIXO ENTALHADA TOMADA DE FORÇA 1.3/4" 6 ESTRIAS (MODERNO)	21

ENTALHADOS 1.3/4"- 20 ESTRIAS

LUVA ENTALHADA TOMADA DE FORÇA 1.3/4" - 20 ESTRIAS	22
PONTA DE EIXO ENTALHADA TOMADA DE FORÇA 1.3/4" 20 ESTRIAS	22

ENTALHADOS 1.1/8"-15 ESTRIAS

LUVA ENTALHADA 15 ESTRIAS	22
PONTA DE EIXO ENTALHADA 15 ESTRIAS (VALTRA)	22

ENTALHADOS 13 ESTRIAS PARA BOMBA BOSCH

LUVA ENTALHADA 13 ESTRIAS BOMBA BOSCH VALTRA	23
PONTA DE EIXO ENTALHADA - 13 ESTRIAS BOMBA BOSCH VALTRA	23

ENTALHADOS COM ENGRENAGEM PARA BOMBA BOSCH

LUVA COM ENGRENAGEM BOMBA BOSCH VALTRA	23
LUVA COM ENGRENAGEM BOMBA BOSCH VALTRA	23

ENTALHADOS 29 ESTRIAS

LUVA ENTALHADA 29 ESTRIAS MF	24
PONTA DE EIXO ENTALHADA 29 ESTRIAS MF	24

ENTALHADOS 29 ESTRIAS

LUVA ENTALHADA 24 ESTRIAS MF	24
PONTA DE EIXO ENTALHADA 24 ESTRIAS MF	24
LUVA ENTALHADA 24 ESTRIAS (TRAÇÃO DIANTEIRA)	24
PONTA DE EIXO ENTALHADA 24 ESTRIAS C/ BASE (AGRALE)	24
PONTA DE EIXO ENTALHADA 24 ESTRIAS S/ BASE (AGRALE)	24

ENTALHADOS 10 ESTRIAS

LUVA ENTALHADA - 10 ESTRIAS FIAT ALLIS	25
PONTA DE EIXO ENTALHADA - 10 ESTRIAS FIAT ALLIS	25
LUVA ENTALHADA 10 ESTRIAS NH	25
PONTA DE EIXO ENTALHADA 10 ESTRIAS NH	25

ENTALHADOS 22 ESTRIAS

LUVA ENTALHADA 22 ESTRIAS JD	26
PONTA DE EIXO DO PINHÃO JD 6300	26
PONTA DE EIXO ENTALHADA 22 ESTRIAS DO JD	26

ÍNDICE

ENTALHADOS 18 E 24 ESTRIAS

LUVA ENTALHADA 18 ESTRIAS (AGRALE)	26
LUVA ENTALHADA 24 ESTRIAS (TRAÇÃO DIANTEIRA)	26
PONTA DE EIXO ENTALHADA 24 ESTRIAS C/ BASE (AGRALE)	27

ENTALHADOS 18 E 24 ESTRIAS

PONTA DE EIXO ENTALHADA 18 ESTRIAS (AGRALE S/ BASE)	27
PONTA DE EIXO ENTALHADA 18 ESTRIAS (AGRALE C/ BASE)	27
LUVA ENTALHADA 18 ESTRIAS (AGRALE)	27

ENTALHADOS PARA REDUÇÃO

LUVA 7/8 13 ESTRIAS INTERNAS X LUVA 1.1/4 14 ESTRIAS EXTERNAS	27
---	----

ENTALHADOS PARA HIDROSTÁTICA 12 ESTRIAS

PONTA PARA HIDROSTÁTICA 12 ESTRIAS X 108 MM	28
PONTA PARA HIDROSTÁTICA 12 ESTRIAS X 138 MM	28

LUVAS ADAPTADORAS PARA TRATORES

LUVA 1.3/4" 6 ESTRIAS X PONTA 1.3/8" 6 ESTRIAS	28
LUVA 1.3/4" 6 ESTRIAS X PONTA 1.3/8" 21 ESTRIAS	28
LUVA 1.3/4" 6 ESTRIAS X PONTA 1.3/4" 6 ESTRIAS	28
LUVA 1.3/4" 6 ESTRIAS X PONTA 1.3/4" 20 ESTRIAS	28
LUVA 1.3/8" 6 ESTRIAS X PONTA 1.3/8" 21 ESTRIAS	28
LUVA 1.3/8" 6 ESTRIAS X PONTA 1.3/8" 6 ESTRIAS	28
LUVA 1.3/8" 6 ESTRIAS X PONTA 1.3/4" 6 ESTRIAS	29
LUVA 1.3/8" 6 ESTRIAS X PONTA 1.3/4" 20 ESTRIAS	29
LUVA 1.3/4" 20 ESTRIAS X PONTA 1.3/8" 6 ESTRIAS	29
LUVA 1.3/4" 20 ESTRIAS X PONTA 1.3/4" 6 ESTRIAS	29
LUVA 1.3/4" 20 ESTRIAS X PONTA 1.3/8" 21 ESTRIAS	29
LUVA 1.3/4" 20 ESTRIAS X PONTA 1.3/4" 20 ESTRIAS	29
LUVA 1.3/8" 21 ESTRIAS X PONTA 1.3/8" 6 ESTRIAS	29
LUVA 1.3/8" 21 ESTRIAS X PONTA 1.3/8" 21 ESTRIAS	29
LUVA 1.3/8" 21 ESTRIAS X PONTA 1.3/4" 6 ESTRIAS	29
LUVA 1.3/8" 21 ESTRIAS X PONTA 1.3/4" 20 ESTRIAS	29

EIXOS DE TRAÇÃO

EIXO DO MANCAL 356MM 6 ESTRIAS X 6 ESTRIAS	30
EIXO MANDRIL 596MM 6 ESTRIAS X CHAVETA	30
EIXO DE TOMADA DE FORÇA ROAT 820MM	30
EIXO TRANSMISSÃO 1373MM 24 ESTRIAS X 24 ESTRIAS	30
EIXO COROA SGL 271MM 17X17 - ACABADO 6 ESTRIAS	30

ENGRENAGENS PARA ACOPLAMENTOS - 22 DENTES

ENGRENAGEM 22 DENTES CÔNICA 5/8" CHAVETADA	31
ENGRENAGEM 22 DENTES CBT	31
ENGRENAGEM 22 DENTES RETA 5/8" CHAVETADA	31
ENGRENAGEM 22 DENTES ROSCA ESQUERDA	31
ENGRENAGEM 22 DENTES X - 6 ESTRIAS 1.1/8" MADAL	31
ENGRENAGEM 22 DENTES X 7/8" - 13 ESTRIAS	31

ENGRENAGENS PARA ACOPLAMENTOS - 18 DENTES

ENGRENAGEM 18 DENTES CÔNICA 5/8" CHAVETADA	32
ENGRENAGEM 18 DENTES RETA 5/8" CHAVETADA	32
ENGRENAGEM 18 DENTES X 7/8" - 13 ESTRIAS	32
ENGRENAGEM 18 DENTES ROSCA ESQUERDA	32
ENGRANAGEM 18 DENTES CBT	32

ENGRENAGENS PARA ACOPLAMENTOS - 16 DENTES

ENGRENAGEM 16 DENTES ROSCA ESQUERDA	33
ENGRENAGEM P/ SOLDA 16 DENTES	33

FLANGES COM ENGRENAGEM

FLANGE 126MM 6 FUROS C/ ENGRENAGEM 16 DENTES	33
--	----

FLANGES ENTALHADAS 1" - 6 ESTRIAS

FLANGE 136,2MM X 45MM X 1" - 6 ESTRIAS	34
FLANGE 125MM X 42MM X 1" - 6 ESTRIAS	34

FLANGES ENTALHADAS 1.1/8" - 8 ESTRIAS

FLANGE 136,2MM X 45MM X 1.1/8" - 8 ESTRIAS	34
FLANGE 117,5MM X 45MM X 1.1/8" - 8 ESTRIAS	34

FLANGES ENTALHADAS 1.1/4" - 14 ESTRIAS

FLANGE 100MM X 58MM X 1.1/4" - 14 ESTRIAS	35
FLANGE 125MM X 42MM X 1.1/4" - 14 ESTRIAS	35

FLANGES ESPECIAIS

FLANGE 3 FUROS C/ ROSCA ESQUERDA	35
----------------------------------	----

ACESSÓRIOS PARA COMANDO RACINE

ACESSÓRIOS PARA COMANDO RACINE	36/37
--------------------------------	-------

ACESSÓRIOS PARA COMANDO SAUER DANFOSS

ACESSÓRIOS PARA COMANDO SAUER DANFOSS	38/39
---------------------------------------	-------

TRAVAS PARA LUVAS DO CARDAN

TRAVA DA LUVA DO CARDAN UNIVERSAL	39
-----------------------------------	----

ADAPTADORES TRW

ADAPTADORES TRW	40
-----------------	----

CILINDROS

CILINDRO DE DIREÇÃO FORD	41
CILINDRO DE DIREÇÃO MASSEY FERGUSON	41
CILINDRO DE DIREÇÃO VALMET	41
CILINDRO DE FLUTUAÇÃO NEW HOLLAND	41

ENGATE RÁPIDO HIDRÁULICO 1"

ENGATE RÁPIDO HIDRÁULICO 1" DISPONÍVEL NAS ROSCAS 3/4" BSP, 3/4" NPT, 1" BSP OU 1" NPT. CONEXÃO E DESCONEXÃO POR MEIO DE RETRAÇÃO DA CAPA, COM ACABAMENTO SUPERFICIAL EM ZINCO TRIVALENTE, TRAVAMENTO POR ESFERAS DE DE AÇO POLIDA, ANÉIS ANTI-EXTRUSÃO EM PTFE E VEDAÇÃO EM NBR (BORRACHA NITRÍLICA).

PRESSÃO DE TRABALHO 250 BAR;
 TEMPERATURA DE TRABALHO: -25°C À +100°C;
 VAZÃO ± 190 (L/MIN);
 NORMA ISO 7241-1 SERIE "A".



REF.	Descrição	CÓD. Interno
001041	Engate rápido 1x1 NPT Completo	6010100034
001041/1	Engate rápido 1x1 3/4 NPT Completo	6010100035
001041/2	Engate rápido 1x1 BSP Completo	6010100057
001041/3	Engate rápido 1x1 3/4 BSP Completo	6010100068

ENGATE RÁPIDO HIDRÁULICO 1"



REF.	Descrição	CÓD. Interno
001042	Engate rápido fêmea 1 x 1" NPT	6010100036
001042/1	Engate rápido fêmea 1 x 3/4" NPT	6010100037
001042/2	Engate rápido fêmea 1 x 1" BSP	6010100063
001042/3	Engate rápido fêmea 1 x 3/4" BSP	6010100069

ENGATE RÁPIDO HIDRÁULICO 1"



REF.	Descrição	CÓD. Interno
001043	Engate rápido macho 1 x 1" NPT	6010100038
001043/1	Engate rápido macho 1 x 3/4" NPT	6010100039
001043/2	Engate rápido macho 1 x 1" BSP	6010100059
001043/3	Engate rápido macho 1 x 3/4" BSP	6010100091

ENGATE RÁPIDO HIDRÁULICO 1/2"

ENGATE RÁPIDO HIDRÁULICO 1/2" DISPONÍVEL NA ROSCA 1/2" NPT. CONEXÃO E DESCONEXÃO POR MEIO DE RETRAÇÃO DA CAPA, COM ACABAMENTO SUPERFICIAL EM ZINCO TRIVALENTE, TRAVAMENTO POR ESFERAS DE DE AÇO POLIDA, ANÉIS ANTI-EXTRUSÃO EM PTFE E VEDAÇÃO EM NBR (BORRACHA NITRÍLICA).

PRESSÃO DE TRABALHO 250 BAR;

TEMPERATURA DE TRABALHO: -25°C À +100°C;

VAZÃO ± 190 (L/MIN);

NORMA ISO 7241-1 SERIE "A".



REF.	Descrição	CÓD. Interno
001009	Engate rápido 1/2 Completo	6010100015

REF.	Marca	CÓD. Original
001009	Massey Ferg.	3410413
001009	Valtra	190901

ENGATE RÁPIDO HIDRÁULICO 1/2"



REF.	Descrição	CÓD. Interno
001008	Engate rápido fêmea 1/2"	6010100003

REF.	Marca	CÓD. Original
001008	Agrale	8009108003
001008	Massey Ferg.	3410419
001008	Valtra	271100

ENGATE RÁPIDO HIDRÁULICO 1/2"



REF.	Descrição	CÓD. Interno
001006	Engate rápido macho 1/2"	6010100014

REF.	Marca	CÓD. Original
001006	New Holland	82991846
001006	Massey Ferg.	3410420
001006	Valtra	271100

ENGATE RÁPIDO HIDRÁULICO 3/4"

ENGATE RÁPIDO HIDRÁULICO 3/4" DISPONÍVEL NA ROSCA 3/4" NPT. CONEXÃO E DESCONEXÃO POR MEIO DE RETRAÇÃO DA CAPA, COM ACABAMENTO SUPERFICIAL EM ZINCO TRIVALENTE, TRAVAMENTO POR ESFERAS DE AÇO POLIDA, ANÉIS ANTI-EXTRUSÃO EM PTFE E VEDAÇÃO EM NBR (BORRACHA NITRÍLICA).

PRESSÃO DE TRABALHO 250 BAR;

TEMPERATURA DE TRABALHO: -25°C À +100°C;

VAZÃO ± 110 (L/MIN);

NORMA ISO 7241-1 SERIE "A"



REF.	Descrição	CÓD. Interno
001038	Engate rápido 3/4 Completo	6010100027
REF.	Marca	CÓD. Original
001038	Valtra	86827300

ENGATE RÁPIDO HIDRÁULICO 3/4"



REF.	Descrição	CÓD. Interno
001039	Engate rápido fêmea 3/4"	6010100029



REF.	Descrição	CÓD. Interno
001040	Engate rápido macho 3/4"	6010100030

ENGATE RÁPIDO 1/2" AGRÍCOLA

ENGATE RÁPIDO HIDRÁULICO 1/2" – AGRÍCOLA

ENGATE RÁPIDO HIDRÁULICO 1/2" DA SÉRIE AGRÍCOLA DISPONÍVEL NAS ROSCAS 1/2" NPT, 3/4" UNF, M22X1.5MM, 7/8" UNF E 1.1/16 UN. CONEXÃO EMPURRANDO O ENGATE MACHO. DESCONEXÃO PUXANDO O ENGATE MACHO, COM ACABAMENTO SUPERFICIAL EM ZINCO TRIVALENTE, TRAVAMENTO POR ESFERAS DE DE AÇO POLIDA, ANÉIS ANTI-EXTRUSÃO EM PTFE E VEDAÇÃO EM NBR (BORRACHA NITRÍLICA).

PRESSÃO DE TRABALHO 250 BAR;

TEMPERATURA DE TRABALHO: -25°C À +100°C;

VAZÃO ± 60 (L/MIN);

NORMA ISO 7241-1 SERIE "A"



REF.	Descrição	CÓD. Interno
001090	Engate rápido agrícola ADV M22 MF/JD/NH Completo	6010100048
001091	Engate rápido agrícola ADV 3/4 Completo	6010100031
001091/1	Engate rápido agrícola ADV 1.1/1.6 Completo	6010100040
001091/2	Engate rápido agrícola ADV 7/8 Completo	6010100033
REF.	Marca	CÓD. Original
001090	Case	5152194
001091	Valtra 3/4	81726300
001091/1	Valtra 1.1/ 16	84158700
001091/2	Valtra 7/8	84958400
001090	John deere	AL112951 AI166181
001090	New Holland	5190882 87381944
001090	Massey	3772942

ENGATE RÁPIDO 1/2" AGRÍCOLA



REF.	Descrição	CÓD. Interno
001092/2	Engate rápido agrícola ADV rosca int. 1/2 NPT completo	6010100007
001092/3	Engate rápido agrícola ADV rosca int. M22 completo	6010100045

REF.	Marca	CÓD. Original
001092/2	Case	50938534
001092/3	New Holland	82991844

ENGATE RÁPIDO HI - FLOW

ENGATE RÁPIDO HIDRÁULICO 3/4" – HI FLOW

ENGATE RÁPIDO HIDRÁULICO 3/4" DA SÉRIE HI FLOW DISPONÍVEL NAS ROSCAS 3/4" UNF, 3/4" NPT OU 1.1/16" UN. CONEXÃO E DESCONEXÃO POR MEIO DE RETRAÇÃO DA CAPA, COM ACABAMENTO SUPERFICIAL EM ZINCO TRIVALENTE, TRAVAMENTO POR ESFERAS DE DE AÇO POLIDA, ANÉIS ANTI-EXTRUSÃO EM PTFE E VEDAÇÃO EM NBR (BORRACHA NITRÍLICA).

PRESSÃO DE TRABALHO 250 BAR;
 TEMPERATURA DE TRABALHO: -25°C À +100°C;
 VAZÃO ± 110 (L/MIN);
 NORMA ISO 7241-1 SERIE "B"



REF.	Descrição	CÓD. Interno
001035	Engate rápido HI FLOW completo	6010100062

ENGATE RÁPIDO HIDRÁULICO 3/4" FACE PLANA

ENGATE RÁPIDO HIDRÁULICO 3/4" DA SÉRIE FACE PLANA DISPONÍVEL NA ROSCA 3/4" NPT 3/4" BSP, 1" NPT, 1" BSP. CONEXÃO EMPURRANDO O ENGATE MACHO, DESCONEXÃO POR MEIO DE RETRAÇÃO DA CAPA, COM ACABAMENTO SUPERFICIAL EM ZINCO TRIVALENTE, TRAVAMENTO POR ESFERAS DE DE AÇO POLIDA, ANÉIS ANTI-EXTRUSÃO EM PTFE E VEDAÇÃO EM NBR (BORRACHA NITRÍLICA).

PRESSÃO DE TRABALHO 250 BAR;

TEMPERATURA DE TRABALHO: -25°C À +100°C;

VAZÃO ± 124 (L/MIN);

NORMA ISO 16028.



REF.	Descrição	CÓD. Interno
-	Engate rápido Face plana 3/4"	107856



REF.	Descrição	CÓD. Interno
-	Engate rápido Face plana 3/4" fêmea	107435

ENGATE RÁPIDO HIDRÁULICO 3/4" FACE PLANA



REF.	Descrição	CÓD. Interno
-	Engate rápido Face plana 3/4" macho	107401

ENTALHADOS

ENTALHADOS 7/8" - 13 ESTRIAS



REF.	Descrição	CÓD. Interno
0503030043	Luva entalhada 7/8" - 61mm	6021300036
0503030046	Luva entalhada 7/8" - 57MM	6021300035
SAN2100004	Luva entalhada 7/8" - 71MM	6021300027

REF.	Descrição	CÓD. Interno
0503030041	Ponta de eixo entalhada 7/8" X 7/8" - 13 estrias	6021800017



REF.	Descrição	CÓD. Interno
0503030677	Ponta de eixo entalhada 7/8" - 13 estrias c/ rebaixo	6021800015

REF.	Descrição	CÓD. Interno
0503030041 A	Ponta de eixo entalhada 7/8" X 1" - 13 estrias	6021800016



REF.	Descrição	CÓD. Interno
HVI/001	Luva 7/8 13 estrias internas X Luva 1.1/4 14 estrias externas	6021300043

ENTALHADOS 1" - 6 ESTRIAS



REF.	Descrição	CÓD. Interno
001030/1	Luva entalhada 1" - 6 estrias Baldan	6021300028

REF.	Descrição	CÓD. Interno
001030	Ponta de eixo entalhada 1" - 6 estrias Baldan	6023000056



REF.	Descrição	CÓD. Interno
101030	Ponta de eixo entalhada 1" - 6 estrias c/ rebaixo	6023000057

ENTALHADOS 1.1/8" - 12 ESTRIAS 20°



REF.	Descrição	CÓD. Interno
0503030838	Luva entalhada 1.1/8" 20°	6021300030

REF.	Descrição	CÓD. Interno
050303023 7A	Ponta de eixo entalhada 1.1/8" 20° antiga	6021800008

ENTALHADOS 1.1/8" - 12 ESTRIAS 30°



REF.	Descrição	CÓD. Interno	REF.	Descrição	CÓD. Interno
0503030838	Luva entalhada 1.1/8" 30°	6021300032	0503030776	Ponta de eixo entalhada 1.1/8" 30° Moderno	6021800004



REF.	Descrição	CÓD. Interno
0503030781	Ponta de eixo entalhada 1.1/8" 12 estrias 30° C/ rebaixo	6021800005

ENTALHADOS 1.1/8" - 6 ESTRIAS MADAL

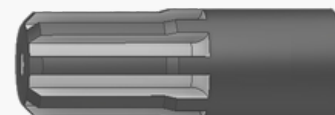


REF.	Descrição	CÓD. Interno	REF.	Descrição	CÓD. Interno
40021280	Luva entalhada 1.1/8" 6 estrias Madal	6021300031	40021277A	Ponta de eixo entalhada 1.1/8" - 6 estrias Madal	6021800009

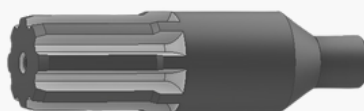


REF.	Descrição	CÓD. Interno	REF.	Descrição	CÓD. Interno
40021277	Ponta de eixo entalhada 1.1/8" - 6 estrias inteira Madal	6021800020	421277/1	Ponta de eixo entalhada 1.1/8" - 6 estrias c/ rebaixo madal	6021800001
50151052	Ponta de eixo entalhada 1.1/8" - 6 estrias inteira 107mm Valtra	6021800022			

ENTALHADOS 1.1/8" - 8 ESTRIAS



REF.	Descrição	CÓD. Interno	REF.	Descrição	CÓD. Interno
001003 0503032719	Luva entalhada 1.1/8" 8 estrias X 44mm Tatu	6021300033	001004	Ponta de eixo entalhada 1.1/8" - 8 estrias Tatu	6021800029



REF.	Descrição	CÓD. Interno
0503030842	Ponta de eixo entalhada 1.1/8" 8 estrias C/ rebaixo (Tatu)	6021800007

ENTALHADOS 1.1/4" - 14 ESTRIAS



REF.	Descrição	CÓD. Interno	REF.	Descrição	CÓD. Interno
PDV25	Luva entalhada 1.1/4 14 estrias	6021300029	PDV25A	Ponta entalhada 1.1/4 14 estrias	6021800027



REF.	Descrição	CÓD. Interno
PDV025A	Ponta de eixo entalhada 1.1/4" - 14 estrias c/ rebaixo	6021800028

ENTALHADOS 1.3/8" - 6 ESTRIAS TOMADA DE FORÇA



REF.	Descrição	CÓD. Interno
2002013	Luva entalhada tomada de força 1.3/8" - 6 estrias (antiga) MF/JD/VALTRA/AGRALE/CASE	6021300022

REF.	Descrição	CÓD. Interno
2002013/1	Ponta entalhada tomada de força 1.3/8" - 6 estrias (antiga) MF/NH/JD/VALTRA/AGRALE/CASE	6021800003



REF.	Descrição	CÓD. Interno
909106	Luva entalhada tomada de força 1.3/8" - 6 estrias traçada MF	6021300038

REF.	Descrição	CÓD. Interno
909106/1	Ponta entalhada tomada de força 1.3/8" - 6 estrias traçada MF	6021800021

ENTALHADOS 1.3/8" - 21 ESTRIAS



REF.	Descrição	CÓD. Interno
0.13	Luva entalhada 1.3/8" 21 estrias (moderno) JD	6021300001

REF.	Descrição	CÓD. Interno
0.14	Ponta entalhada 1.3/8" 21 estrias (moderno) JD	6021800002

ENTALHADOS 1.3/4" - 6 ESTRIAS

REF.



REF.	Descrição	CÓD. Interno
0.10	Luva entalhada tomada de força 1.3/4" - 6 estrias (moderno) valtra/mf/agrale/case	6021300021

REF.	Descrição	CÓD. Interno
0.08	Ponta de eixo entalhada tomada de força 1.3/4" 6 estrias (moderno) VALTRA/MF/AGRALE/CASE	6021800018

ENTALHADOS 1.3/4" - 20 ESTRIAS



REF.	Descrição	CÓD. Interno
0.11	Luva entalhada tomada de força 1.3/4" - 20 estrias (moderno) agrale/case	6021300020

REF.	Descrição	CÓD. Interno
0.12	Ponta de eixo entalhada tomada de força 1.3/4" 20 estrias (moderno) AGRAL/CASE	6021800024

ENTALHADOS 1.1/8" - 15 ESTRIAS

REF.



REF.	Descrição	CÓD. Interno
807214010L	Luva entalhada 15 Estrias	6021300034

REF.	Descrição	CÓD. Interno
807214010P	Ponta de eixo entalhada 15 estrias (valtra)	6021800019

ENTALHADOS 11/16" - 13 ESTRIAS PARA BOMBA BOSCH



REF.	Descrição	CÓD. Interno
130720/2	Luva entalhada 13 estrias para bomba Bosch Valtra	6020900001

REF.	Descrição	CÓD. Interno
130720/1	Ponta de eixo entalhada - 13 estrias para bomba bosch valtra	6021800030

ENTALHADOS COM ENGRENAGEM PARA BOMBA BOSCH

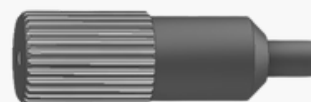
REF.



REF.	Descrição	CÓD. Interno
686300	Luva com engrenagem para bomba bosch valtra	6021300026

REF.	Descrição	CÓD. Interno
130720	Luva com engrenagem para bomba bosch valtra	6021300018

ENTALHADOS 29 ESTRIAS



REF.	Descrição	CÓD. Interno
020458	Luva entalhada 29 estrias MF	6021300006

REF.	Descrição	CÓD. Interno
020458A	Ponta de eixo entalhada 29 estrias MF	6021800014

ENTALHADOS 24 ESTRIAS



REF.

REF.	Descrição	CÓD. Interno
3409609	Luva entalhada 24 estrias MF	6021300005

REF.	Descrição	CÓD. Interno
3409609P	Ponta de eixo entalhada 24 estrias MF	6021800012



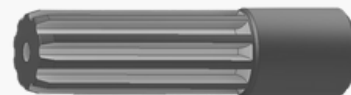
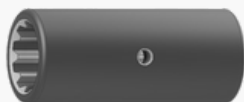
REF.	Descrição	CÓD. Interno
8009103102003	Luva entalhada 24 estrias (tração dianteira)	6021300063

REF.	Descrição	CÓD. Interno
8009109015LD	Ponta de eixo entalhada 24 estrias c/ base (agrale)	6021800013



REF.	Descrição	CÓD. Interno
8009109015LDA	Ponta de eixo entalhada 24 estrias S/ base (agrale)	6021800037

ENTALHADOS 10 ESTRIAS



REF.	Descrição	CÓD. Interno
011	Luva entalhada – 10 estrias Fiat Allis	6021300062

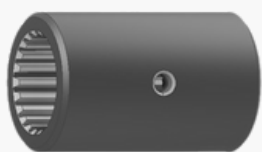
REF.	Descrição	CÓD. Interno
010	Ponta de eixo entalhada 10 estrias Fiat Allis	6021800035



REF.	Descrição	CÓD. Interno
73401606	Luva entalhada 10 estrias NH	6021300002

REF.	Descrição	CÓD. Interno
73401606A 5167344/1	Ponta de eixo entalhada 10 estrias NH	6021800010

ENTALHADOS 22 ESTRIAS



REF.	Descrição	CÓD. Interno	REF.	Descrição	CÓD. Interno
R222832	Luva entalhada 22 estrias JD	6021300060	DQ27253A	Ponta de eixo do pinhão JD 6300	6021800026



REF.	Descrição	CÓD. Interno
R222832A	Ponta de eixo entalhada 22 estrias do JD	6021800034

ENTALHADOS 18 ESTRIAS



REF.	Descrição	CÓD. Interno
8009109015LE	Ponta de eixo entalhada 18 estrias (agrale c/ base)	60211800023

REF.	Descrição	CÓD. Interno
8009109015LE A	Ponta de eixo entalhada 18 estrias (agrale s/ base)	6021800011



REF.	Descrição	CÓD. Interno
8009109029 002	Luva entalhada 18 estrias (agrale)	6021300003

ENTALHADOS PARA HIDROSTÁTICA 12 ESTRIAS



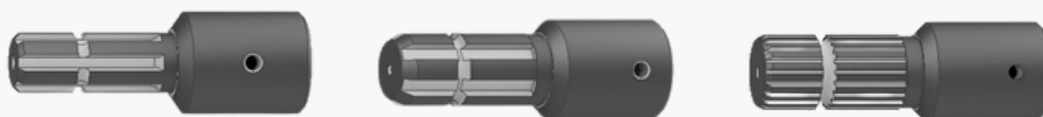
REF.	Descrição	CÓD. Interno
HIDR/1	Ponta para hidrostática 12 estrias X 108 MM	6021800032
HIDR/2	Ponta para hidrostática 12 estrias X 138 MM	6021800038

LUVAS ADAPTADORAS PARA TRATORES

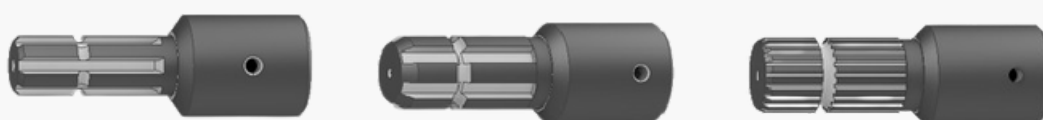


REF.	Descrição	CÓD. Interno
191500	Luva 1.3/4" 6 estrias X ponta 1.3/8" 6 estrias	6021300010
191500/6	Luva 1.3/4" 6 estrias X ponta 1.3/8" 21 estrias	6021300042
191500/7	Luva 1.3/4" 6 estrias X ponta 1.3/4" 6 estrias	6021300044
191500/1	Luva 1.3/4" 6 estrias X ponta 1.3/4" 20 estrias	6021300017
191500/3	Luva 1.3/8" 6 estrias X ponta 1.3/8" 21 estrias	6021300041
191500/11	Luva 1.3/8" 6 estrias X ponta 1.3/8" 6 estrias	6021300015

LUVAS ADAPTADORAS PARA TRATORES



REF.	Descrição	CÓD. Interno
191500/10	Luva 1.3/8" 6 estrias X ponta 1.3/4" 6 estrias	6021300049
191500/12	Luva 1.3/8" 6 estrias X ponta 1.3/4" 20 estrias	6021300050
191500/R	Luva 1.3/4" 20 estrias X ponta 1.3/8" 6 estrias	6021300009
191500/2	Luva 1.3/4" 20 estrias X ponta 1.3/4" 6 estrias	6021300016
191500/9	Luva 1.3/4" 20 estrias X ponta 1.3/8" 21 estrias	6021300048



REF.	Descrição	CÓD. Interno
191500/8	Luva 1.3/4" 20 estrias X ponta 1.3/4" 20 estrias	6021300047
191500/4	Luva 1.3/8" 21 estrias X ponta 1.3/8" 6 estrias	6021300014
191500/13	Luva 1.3/8" 21 estrias X ponta 1.3/8" 21 estrias	6021300051
191500/5	Luva 1.3/8" 21 estrias X ponta 1.3/4" 6 estrias	6021300013
191500/14	Luva 1.3/8" 21 estrias X ponta 1.3/4" 20 estrias	6021300052

EIXOS DE TRAÇÃO



REF.	Descrição	CÓD. Interno
912269	Eixo do mancal 356mm 6 estrias X 6 estrias	6023000115

REF.	Descrição	CÓD. Interno
912027	Eixo mandril 596mm 6 estrias X chaveta	6023000116



REF.	Descrição	CÓD. Interno
0511011543	Eixo de tomada de força roat 820mm	6023000118

REF.	Descrição	CÓD. Interno
033074	Eixo transmissão 1373mm 24 estrias X 24 estrias	6023000126



REF.	Descrição	CÓD. Interno
41220677	Eixo coroa SGL 271mm 17X17 - acabado 6 estrias	6023000135

ENGRENAGENS PARA ACOPLAMENTOS - 22 DENTES



REF.	Descrição	CÓD. Interno
0502010101	Engrenagem 22 dentes cônica 5/8" chavetada	6020900003

REF.	Descrição	CÓD. Interno
0501110008	Engrenagem 22 Dentes CBT	6020900012



REF.	Descrição	CÓD. Interno
0502010103	Engrenagem 22 dentes reta 5/8" chavetada	6020900004

REF.	Descrição	CÓD. Interno
40021957	Engrenagem 22 dentes rosca esquerda	6022600001



REF.	Descrição	CÓD. Interno
40020614	Engrenagem 22 dentes X - 6 estrias 1.1/8" madal	6020900013

REF.	Descrição	CÓD. Interno
53560100086A	Engrenagem 22 dentes X 7/8" - 13 estrias	6020900014

ENGRENAGENS PARA ACOPLAMENTOS - 18 DENTES



REF.	Descrição	CÓD. Interno
52560100078 0502010177	Engrenagem 18 dentes cônica 5/8" chavetada	6020900009

REF.	Descrição	CÓD. Interno
52560100086 0502010178	Engrenagem 18 dentes reta 5/8" chavetada	6020900010



REF.	Descrição	CÓD. Interno
52560100078A	Engrenagem 18 dentes X 7/8" - 13 estrias	6020900011

REF.	Descrição	CÓD. Interno
40021957A	Engrenagem 18 dentes rosca esquerda	6020900008



REF.	Descrição	CÓD. Interno
0501110007	Engranagem 18 dentes CBT	6020900007

ENGRENAGENS PARA ACOPLAMENTOS - 16 DENTES



REF.	Descrição	CÓD. Interno	REF.	Descrição	CÓD. Interno
0503050011	Engrenagem 16 dentes rosca esquerda	6020900006	0503050011A	Engrenagem p/ solda 16 dentes	6020900015

FLANGES COM ENGRENAGEM



REF.	Descrição	CÓD. Interno
0503050026	Flange 126mm 6 furos c/ engrenagem 16 dentes	6010700017

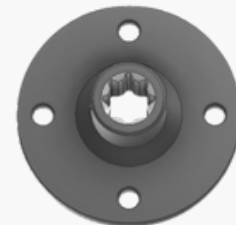
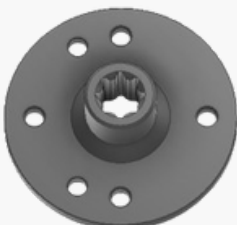
FLANGES ENTALHADAS 1" - 6 ESTRIAS



REF.	Descrição	CÓD. Interno
52840400069 52840400034 PDM051	Flange 136,2mm X 45mm X 1" - 6estrias	6010700012

REF.	Descrição	CÓD. Interno
52840400093 52840400042 PDV034 40020208	Flange 125mm X 42mm X 1" - 6 estrias	6010700010

FLANGES ENTALHADAS 1.1/8" - 8 ESTRIAS



REF.	Descrição	CÓD. Interno
0503050003	Flange 136,2mm X 45mm X 1.1/8" - 8 estrias	6010700023

REF.	Descrição	CÓD. Interno
0503050056	Flange 117,5mm X 45mm X 1.1/8" - 8 estrias	6010700002

FLANGES ENTALHADAS 1.1/4" - 14 ESTRIAS



REF.	Descrição	CÓD. Interno
52840400026A	Flange 100mm X 58mm X 1.1/4" - 14 estrias	6010700004

REF.	Descrição	CÓD. Interno
52840400026	Flange 125mm X 42mm X 1.1/4" - 14 estrias	6010700029

FLANGES ESPECIAIS



REF.	Descrição	CÓD. Interno
40021979	Flange 3 furos c/ rosca esquerda	6010700020

ACESSÓRIOS PARA COMANDO RACINE



REF.	Descrição	CÓD. Interno
001021	Alavanca comando Racine	6010400010

REF.	Descrição	CÓD. Interno
001024 (ML25)	Kit alavanca 1/2" (racine)	6010800001
001023 (ML15)	Kit alavanca 3/8" (racine)	6010800003



REF.	Descrição	CÓD. Interno
0503030262	Fixador mancal 3/8" racine (rosca fina 3/8")	6010600010
0503030265	Fixador mancal 1/2" racine (rosca fina 3/8")	6010600008
0503030263	Fixador extensão 1/2" racine (rosca fina 3/8")	6010600002
0503030264	Fixador extensão 3/8" racine (rosca fina 5/16")	6010600004

ACESSÓRIOS PARA COMANDO RACINE

REF.	Descrição	CÓD. Interno
001018	Mancal alavanca 1/2" racine (suporte fundido)	6021400001
001019	Mancal alavanca 3/8" racine (suporte fundido)	6021400002

ACESSÓRIOS PARA COMANDO SAUER DANFOSS



REF.	Descrição	CÓD. Interno	REF.	Descrição	CÓD. Interno
001020	Alavanca comando Hidrover 3/8	6010400005	001026 (CH100)	Kit alavanca 1/2" hidrover	6010800004
			001025 (CH60)	Kit alavanca 3/8" hidrover	6010800002



REF.	Descrição	CÓD. Interno
002554	Fixador extensão 3/8" hidrover (rosca M-8)	6010600005
002572	Faixador extensão 1/2" Hidrover (rosca m-10)	6010600003
002565	Fixador mancal 3/8" hidrover (rosca M-8)	6010600011
002590	Fixador mancal 1/2" hidrover (rosca M-8)	6010600009

ACESSÓRIOS PARA COMANDO SAUER DANFOSS



REF.	Descrição	CÓD. Interno
001017	Mancal alavanca 3/8" hidrover (suporte fundido)	6021400004
001016	Mancal alavanca 1/2" hidrover (suporte fundido)	6021400003

TRAVAS PARA LUVAS DO CARDAN



REF.	Descrição	CÓD. Interno
CC31	TRAVA DA LUVA DO CARDAN UNIVERSAL	602200007

ADAPTADORES TRW

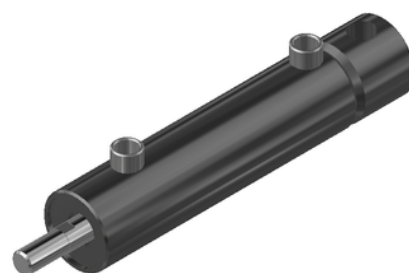


REF.	Descrição	CÓD. Interno
007	Adaptadores p/ trw sauer	6010300002
007/1	Adaptadores p/ trw livenza	6010300001
007/2	Adaptadores p/ trw ognibene	6010300003

CILINDROS



REF.	Descrição	CÓD. Interno	REF.	Descrição	CÓD. Interno
100300751	Cilindro de Direção FORD	6010900017	3148318	Cilindro de Direção MASSEY FERGUSON	6010900018



REF.	Descrição	CÓD. Interno	REF.	Descrição	CÓD. Interno
158800	Cilindro de Direção VALMET	6010900019	823361	Cilindro de Flutuação NEW HOLLAND	6010900031



Para mais informações acesse:

 www.hidrauservice.com.br

 diretoria@hidrauservice.com.br

 [hidrauservice_matao](https://www.instagram.com/hidrauservice_matao)

 (16) 99607-4999

 (16) 3383-2620



Av. Quatro,120 - Distrito indutrial Toriba - cep: 15991 - 412 - Matão - SP

